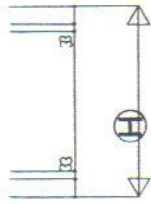
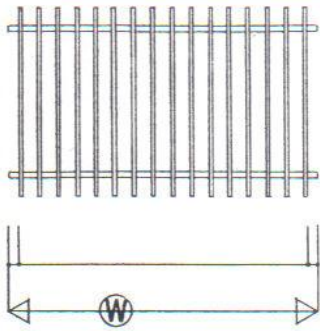
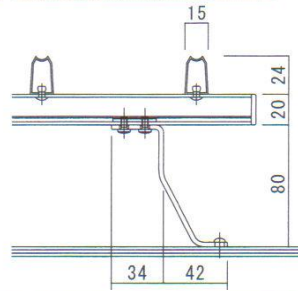


面格子・クロス面格子価格表

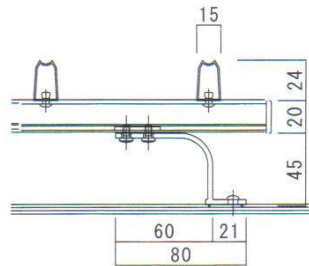
面格子



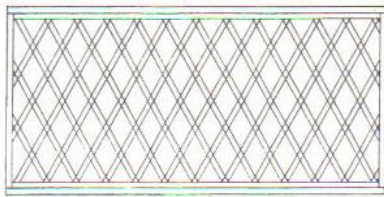
外付サッシ用ビス止めブラケット



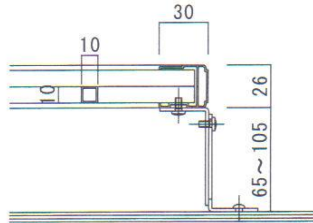
内付サッシ用ビス止めブラケット



クロス面格子



クロスビス止めブラケット



【色見本】

シルバー



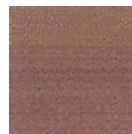
ホワイト



ステンカラー



ブロンズ



ダークブロンズ



ブラック



面格子価格表

(消費税込)

高さ H (mm) \ 幅 W (mm)	~600	~900	~1200	~1500	~1800	~2100
~600	5,900	6,400	8,000	9,050	10,650	13,700
~900	7,300	8,000	10,000	11,400	13,450	17,200
~1200	8,650	9,500	12,000	13,700	16,200	20,800
~1500	10,000	10,950	16,200	16,050	18,850	×

クロス面格子価格表

(消費税込)

高さ H (mm) \ 幅 W (mm)	~600	~900	~1200	~1500	~1800	~2100
~600	10,550	11,850	13,200	15,200	26,600	17,800
~900	11,600	13,500	16,800	18,600	21,950	23,800
~1200	13,150	17,050	19,550	23,600	27,500	31,450
~1500	14,500	19,250	23,800	28,350	33,050	37,650
~1800	18,000	23,350	28,550	33,850	39,150	×

※上記金額は面格子1本当たりの製品本体価格です。(取付及び運賃別途)

※運賃は1梱包につき¥3,000かかります。

※上記寸法以上の場合はお問合せ下さい。

※面格子のタテ格子のピッチは芯々100mmピッチ、ヨコ部材の位置は上(下)より芯まで100mmの位置となります。

※クロス面格子の格子のピッチは高さ(H)が110~170mm、幅(W)が70~95mmとなり、当社で計算します。